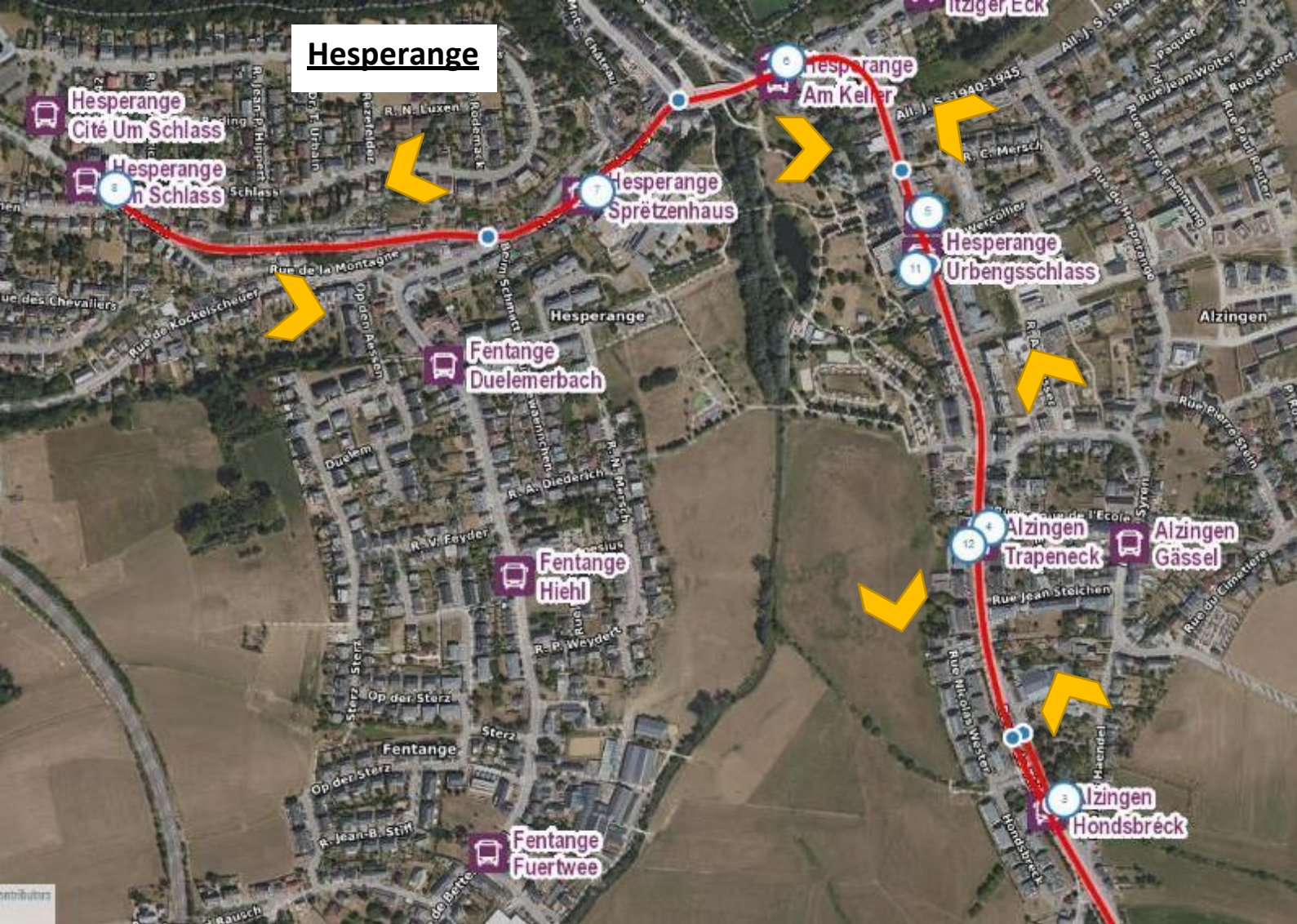


## Hesperange



### Navette Hesperange

- ➔ Food Truck Festival
- ➔ Hassel (no stop)
- ➔ Alzingen
- ➔ Hesperange
- ➔ Alzingen
- ➔ Hassel
- ➔ Food Truck Festival

### Non-stop +/- 30 minutes :

1<sup>er</sup> départ à WLT à 11h00, puis 11h30, 12h00, 12h30 etc.

Dernier départ le 08.06 : **22h00**

Dernier départ le 09.06 : **20h00**

### Bus stop :

- 1 + 16: Arrêt Food Truck Festival
  - 2: Arrêt WLT - Pekebiérg
  - 3: Arrêt Alzingen - Hondsbréck
  - 4: Arrêt Alzingen - Trapeneck
  - 5: Arrêt Hesper. - Urbengsschlass
  - 6: Arrêt Hesper. - Am Keller
  - 7: Arrêt Hesper. - Sprätzenhaus
  - 8: Arrêt Hesper. - Um Schlass
  - 9: Arrêt Hesper. - Sprätzenhaus
  - 10: Arrêt Hesper. - Am Keller
  - 11: Arrêt Hesper. - Urbengsschlass
  - 12: Arrêt Alzingen - Trapeneck
  - 13: Arrêt Alzingen - Hondsbréck
  - 14: Arrêt Hassel - Um Dielchen
  - 15: Arrêt WLT - Pekebiérg
- (2 directions)

### Hassel/Weiler-la-Tour ↓

