



LE GOUVERNEMENT  
DU GRAND-DUCHÉ DE LUXEMBOURG

Ministère de la Mobilité  
et des Travaux publics

Administration des transports publics



Luxembourg, le 01.10.2025

## AVIS Perturbation 2025/269 du 25.07.2025

RECTIFICATIF du 01.10.2025

Objet: Lignes 423, D10, E10 et R02

En raison de travaux routiers, la rue de Dalheim à Syren sera mise en sens unique

du jeudi 15 mai 2025 au vendredi 19 décembre 2025 inclus.

Les mesures suivantes seront prises pendant la durée des travaux:

### Sens Luxembourg - Dalheim

Les courses d'autobus concernées seront déviées à Syren via la rue de Hassel – à gauche Op der Maes – à droite CR154 vers Dalheim suite itinéraire normal. (croquis en annexe)

- Ne sera pas desservi l'arrêt de Syren-Klappsbréck.
- L'arrêt de Syren-Nidderbaach sera déplacé vers la rue de Hassel à hauteur des immeubles n°8-10.

### Sens Dalheim - Luxembourg

L'arrêt de Syren-Nidderbaach sera déplacé vers la rue de Dalheim à hauteur de l'immeuble n°1.

### Ligne E10

A partir du lundi 6 octobre 2025, la course E10 3461 sera avancée au départ de 10 minutes.  
(Filsdorf, Wäschbour 6h40)

LE GOUVERNEMENT DU GRAND-DUCHÉ DE LUXEMBOURG

Ministère de la Mobilité et des Travaux publics

Administration des transports publics

Service Transports RGTR

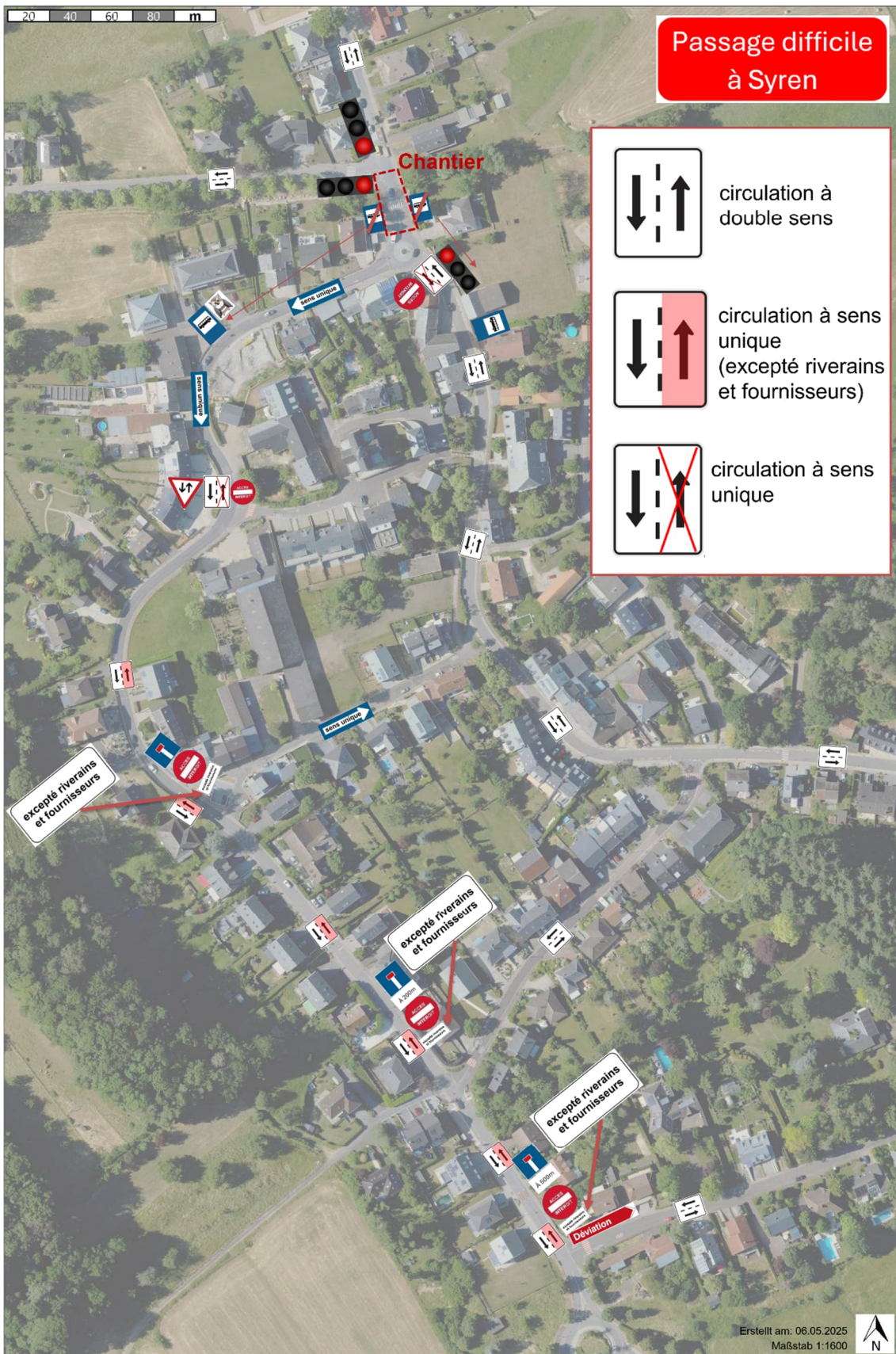
Copies: Gare de Luxembourg.  
Permanence, Service Transports RGTR.  
Exploitant(s) RGTR concerné(s).  
Administration(s) Communale(s) concernée(s).

Instruire personnel intéressé!

4, rue Charles Bernhoeft  
L-1240 Luxembourg

perturbations@atp.etat.lu  
transports.public.lu

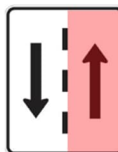
www.gouvernement.lu  
www.luxembourg.lu



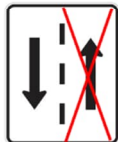
**Passage difficile à Syren**



circulation à double sens



circulation à sens unique (excepté riverains et fournisseurs)



circulation à sens unique

excepté riverains et fournisseurs

excepté riverains et fournisseurs

excepté riverains et fournisseurs

